

# MARQUAGE LASER

Solution *es FLY*

## Laser de marquage innovant

La série de lasers *es FLY* a été développée par les équipes spécialisées dans la conception de machines lasers de ES TECHNOLOGY. Intégrant la technologie innovante et largement éprouvée de la fibre Ytterbium, ces lasers de marquage présentent un faisceau stable et de grande qualité. Des caractéristiques qui en font des outils particulièrement efficaces pour de nombreuses applications.

## Conception industrielle

Comme tous les lasers fabriqués par ES TECHNOLOGY, ceux de la gamme *es FLY* présentent un design industriel. Ils répondent donc parfaitement aux impératifs d'intégration sur site de production mais peuvent également être utilisés comme stations de marquage autonomes.



Industrial Laser throughout the World



## Prix compétitifs

Le travail de notre équipe de développement a conduit à la mise en place de solutions techniques aussi originales qu'efficaces. Celles-ci nous permettent de vous proposer des prix très compétitifs et inférieurs à ceux de nos principaux concurrents. Le tout sans pour autant lésiner sur la qualité du produit.

## Assurance qualité

Pour vous garantir l'excellence, ES TECHNOLOGY intègre au cœur de ses lasers, des composants venant des meilleurs fournisseurs.



## es FLY - COMPACTS ET ROBUSTES

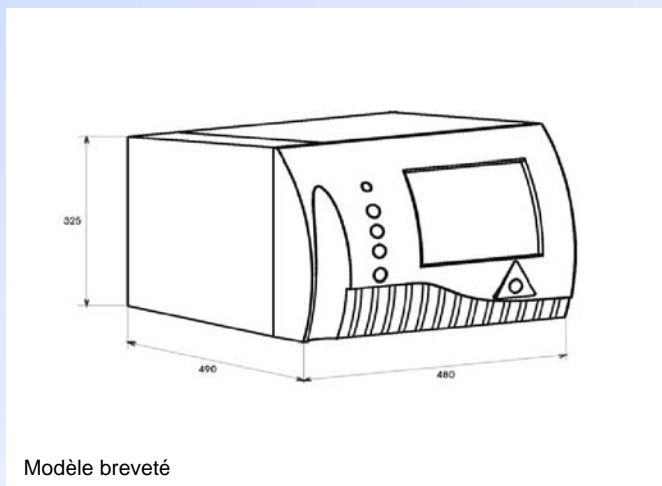
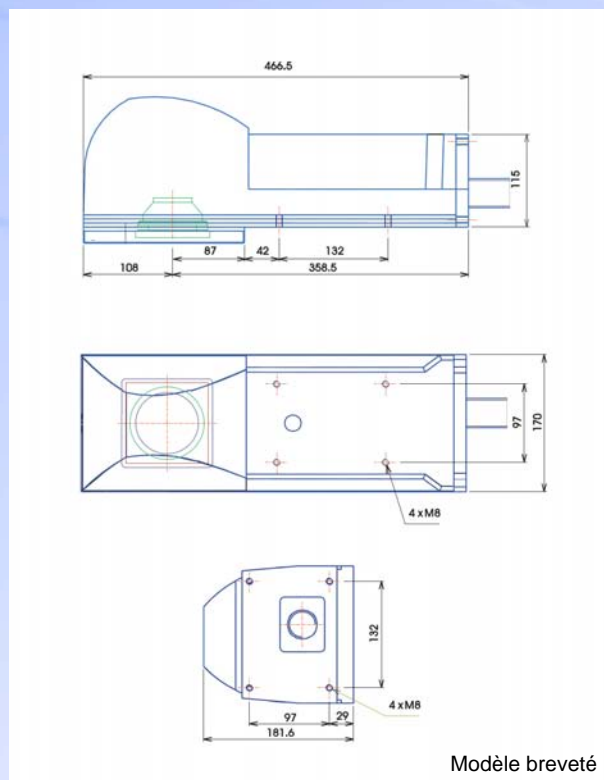
Les technologies utilisées dans la conception des lasers es FLY nous permettent de proposer des lasers de petites dimensions et par conséquent facilement intégrables sur lignes de production. Toutefois, les lasers es FLY peuvent aussi être simplement posés sur une table pour du travail à façon. La tête galvanométrique peut être intégrée verticalement ou horizontalement et ne pèse que 9 kilos. Le module de contrôle est lui aussi compact. Sa face avant avec son écran tactile et ses commandes de fonctionnement peut être séparée pour une intégration dans une machine de production.

## es FLY - UNE GAMME COMPLETE DE PRODUITS

Les lasers de la série es FLY sont disponibles en version OEM, en version desktop ou en version station de marquage Classe 1. Chaque version est proposée avec une puissance de 10, 20, 30 ou 50 watts.

## es FLY - LASER DE MARQUAGE SANS MAINTENANCE

Avec un MTBF supérieur à 100 000 heures, le laser es FLY peut-être utilisé, sans maintenance, pour des applications fonctionnant 24h/24. Très simple d'utilisation et d'une grande fiabilité, ce laser possède un très faible coût de fonctionnement. Excepté l'alimentation électrique, il ne nécessite pas de consommable.



## SPÉCIFICATIONS TECHNIQUES

Puissance	10, 20, 30 ou 50 W
Longueur d'onde	1,06 µm
Mode opératoire	continu ou pulsé
Fréquence des pulses	de 0 à 200 kHz
Champ de marquage	100 x 100 à 300 x 300 mm
Diamètre du spot	32 à 60 µm
Vitesse de déplacement	8 m.s <sup>-1</sup>
Vitesse de marquage	600 caractères.s <sup>-1</sup> (hauteur des caractères 1 mm)
Interface opérateur	écran tactile 10 pouces
Refroidissement	air
Consommation électrique	350 W max
Obturbateur de sécurité	
Arrêt d'urgence	
Laser de Classe 4	
Connexions	: 3 ports USB, PS2, Ethernet, connexions supplémentaires pour moniteur, clavier et souris
Logiciel de marquage complet	: es MARK multi-langue ; CAO/DAO simple et convivial ; création, importation et sauvegarde de fichiers ; logiciel très évolué permettant le marquage de toutes sortes de données

[www.eslaser.com](http://www.eslaser.com)